

התחברות למחשב בתוך הקמפוס

בכל עמדות ה-PC בחדרי המחשבים של פקולטה להנדסת חשמל מותקנות תוכנות putty ו-vnc .

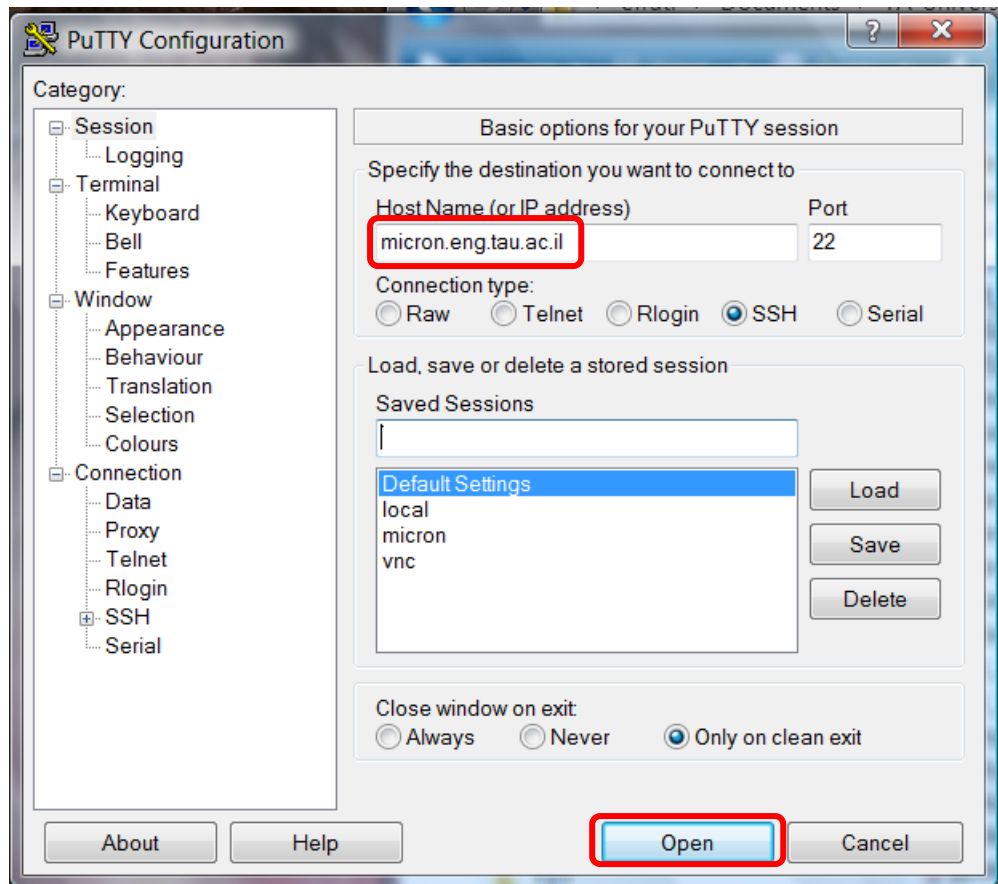
כדי להתחבר למחשב micron יש לבצע שתי פעולות:

1. הפעלת vncserver ע"י כניסה ל-micron ב-text mode, במידה ולא קיים vncserver פעיל ב-username שלכם
2. כניסה ל-micron דרך VNC במסך גרפי לצורך עבודה



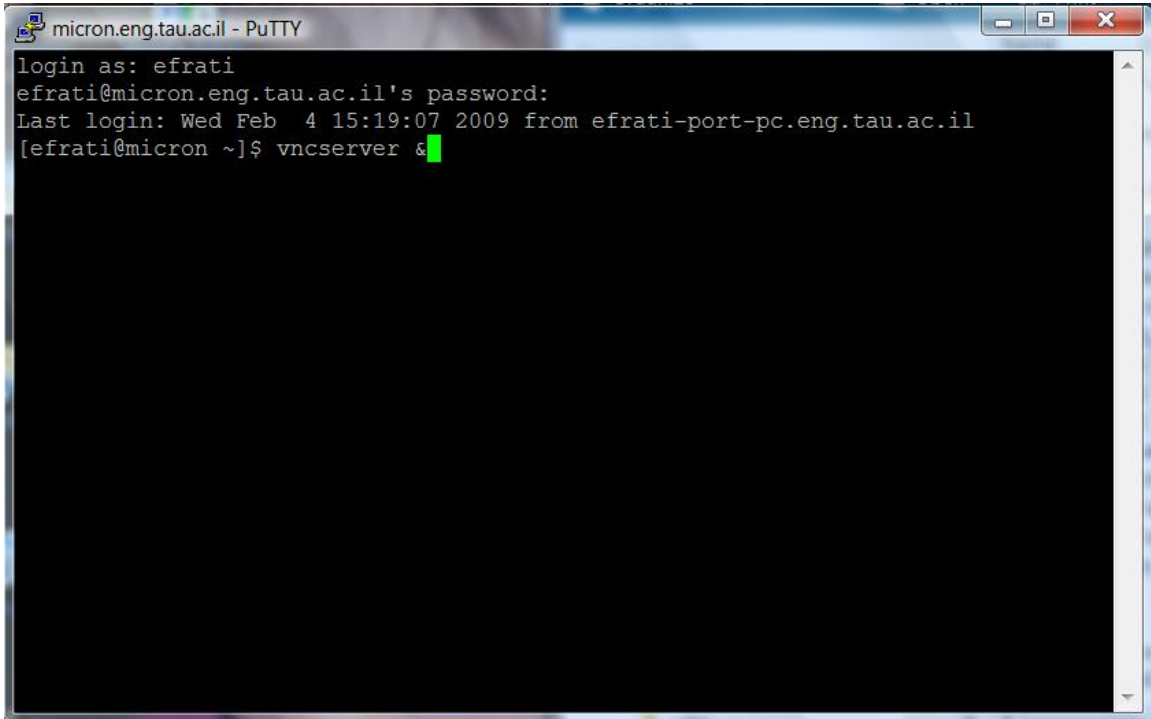
הפעלת vncserver דרך puTTY

1. יש להכנס לתכנת putty ע"י לחיצה על הצלמית
2. מיד נפתח מסך שבו יש להכניס את שם המחשב `micron.eng.tau.ac.il` וללחוץ על Open



3. לאחר מכן נפתח מסך שחור ובתוך המסך מופעלת באופן אוטומטי תכנת vncserver ובהמשך היא דורשת סיסמה, רצוי לתת אותה סיסמה כמו בכניסה למחשב, כדי שיהיו פחות סיסמאות לזכור. (אם לא זוכרים את הסיסמה צריך להרוג את ה-vncserver הקודם ולהפעיל מחדש. בתהליך זה עלולה ללכת לאיבוד חלק מהעבודה שנעשתה בכניסה הקודמת). בסיום פעולה זאת מתקבלת הודעה עם מספר ה-VNC שהוקצה, יש לזכור מספר זה.

4. במידה ותכנת vncserver לא הופעלה אוטומטית, יש לכתוב & vncserver ו-ENTER. כך מפעילים את התכנה כפי שרואים במסך הבא. אין לבצע פעולה זאת אם סעיף 3 לעיל עבד כראוי.



הפעלת vncserver

5. יש ללחוץ עלה צלמית
6. בתוך מסך ה-VNC יש לספק אחרי ":" את אותו המספר שקיבלנו בהפעלת vncserver לעיל, למשל אם קיבלנו 8 הכניסה ל-VNC תהיה



7. ה-VNC ידרוש סיסמה, ולאחר הכנסת הסיסמה ייפתח חלון VNC