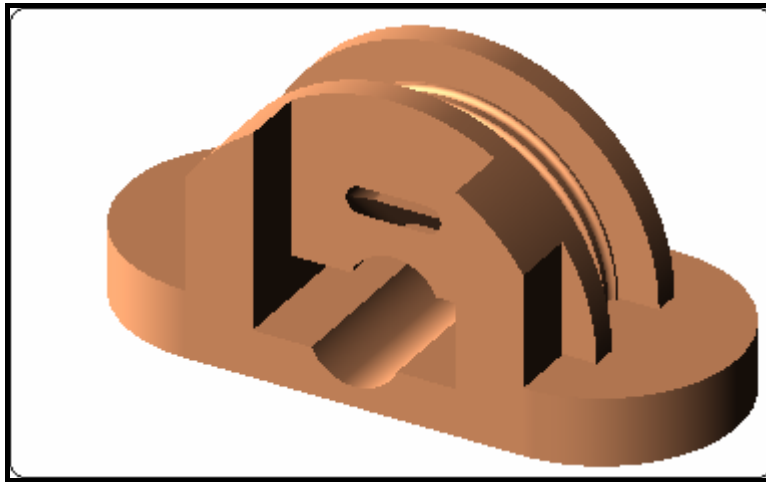



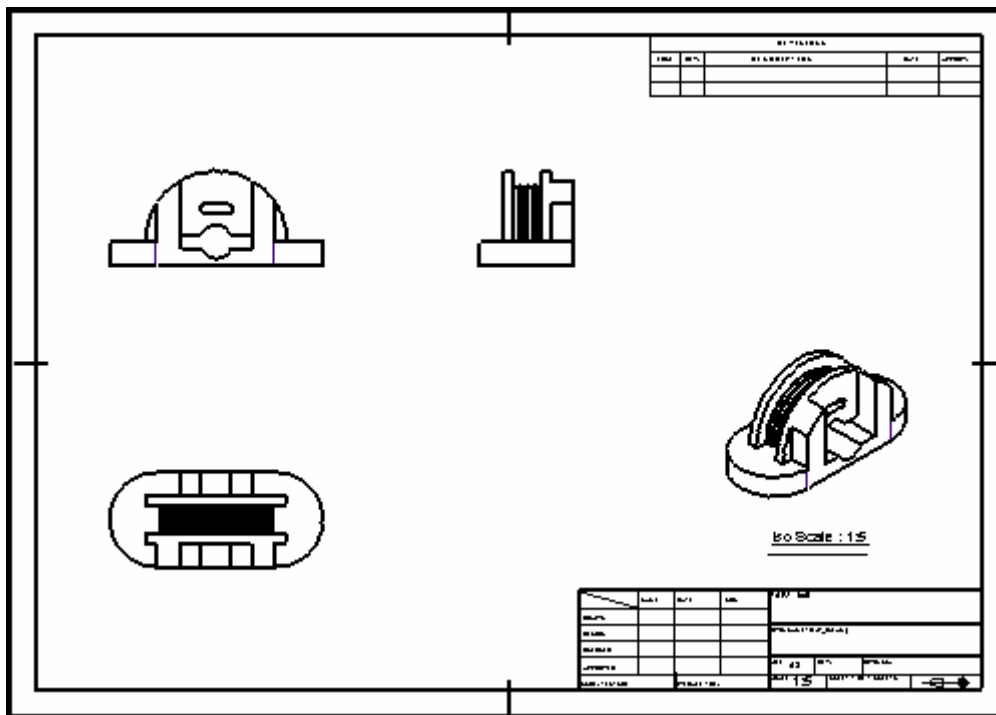
תרגיל 18 – עריכת והפקת גליון שרטוט

1. טען את המודל אותו יצרת בתרגיל 9 :




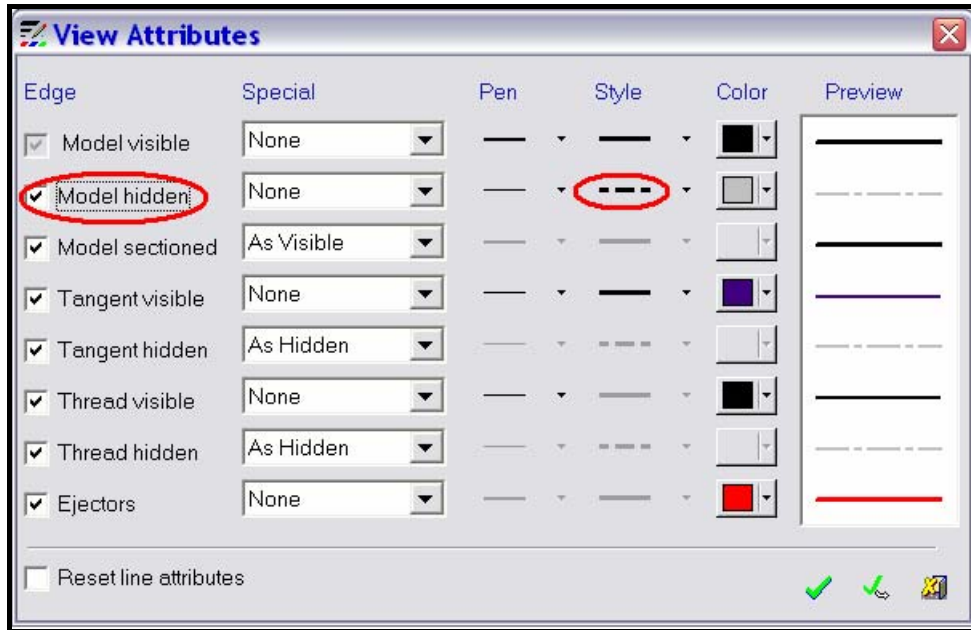
2. הפעל את הפונקציה "File-Export-To Drafting" כדי ליצור שרטוט בעזרת תבנית, בחר בתבנית " A3" .
 הקש על  - עתה תתבקש לתת שם למסמך השרטוט החדש, הקלד שם ושמור את המסמך.


3. פתח את מסמך השרטוט החדש אותו יצרת :



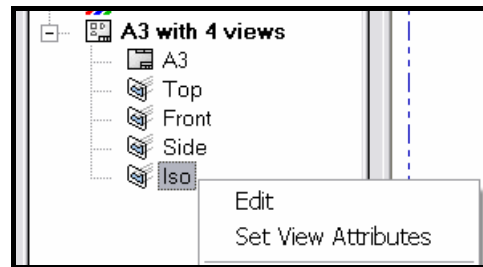
שים לב לקנה המידה (1:5) של המבטים, קנה מידה זה נקבע עפ"י גודלו של החלק יחסית לגליון השרטוט. שים לב גם למסגרת, שם הגליון והמבטים השונים שכולם מוגדרים בתבנית היצירה.

4. בצע הקשה כפולה על אייקון התכונות -  בעץ המוצר, כדי לשנות את תכונות הקווים. סמן "V" בשורה "Model hidden" כדי להוסיף קווים נסתרים למבטים, קבע את סגנון הקווים הנסתרים (Style), כך :




אשר ע"י הקשה על -  ושים לב לשינוי.

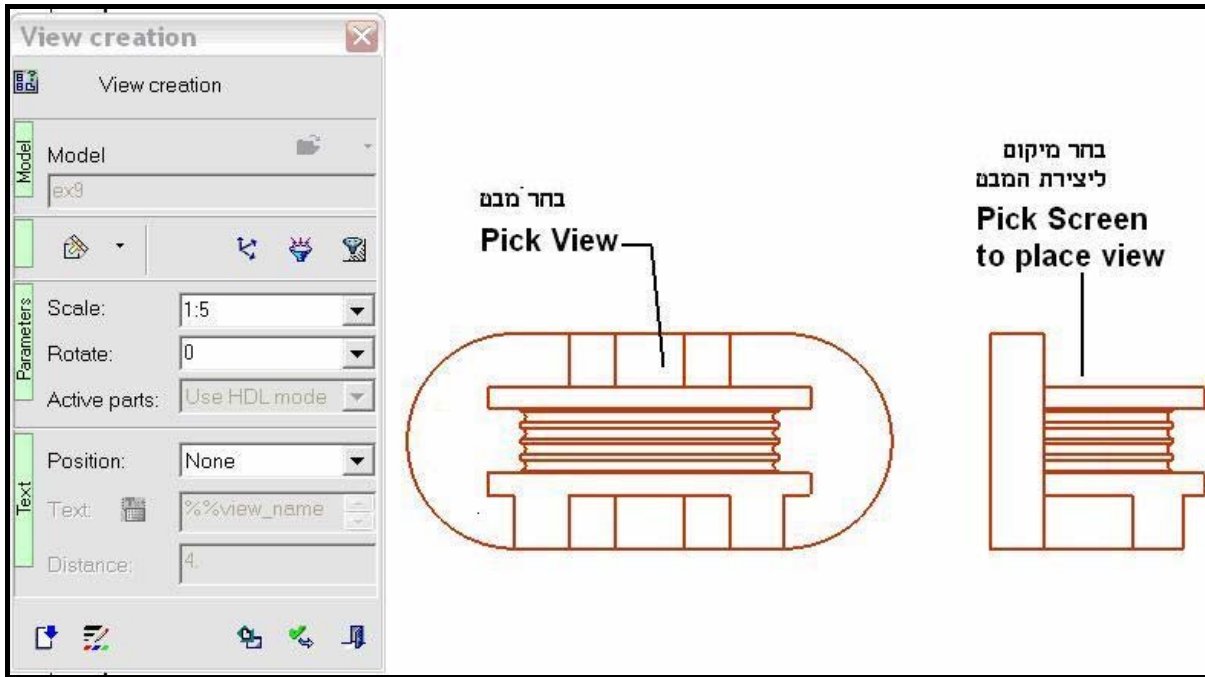
5. עתה הסר את הקווים הנסתרים רק מהמבט האיזומטרי, לצורך כך סמן את המבט האיזומטרי בעץ והקש על המקש הימני בעכבר, בחר ב"Set View Attributes":





הסר את ה"V" בשורת "Model hidden" ואשר את הפעולה, שים לב שרק מבט "Iso" הושפע. בעץ השרטוט יופיעו תכונות המבט, השונות מהתכונות הכלליות, תחת המבט זה:

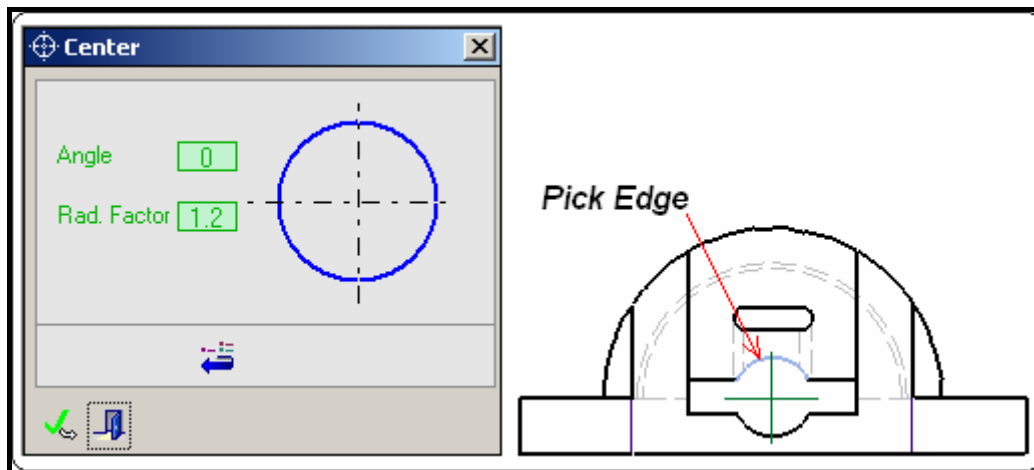


6. ליצירת מבט נגזר ממבט קיים הקש על אייקון ה"View Creation" - , בחר את מבט העל והצבע על המסך לימינו:



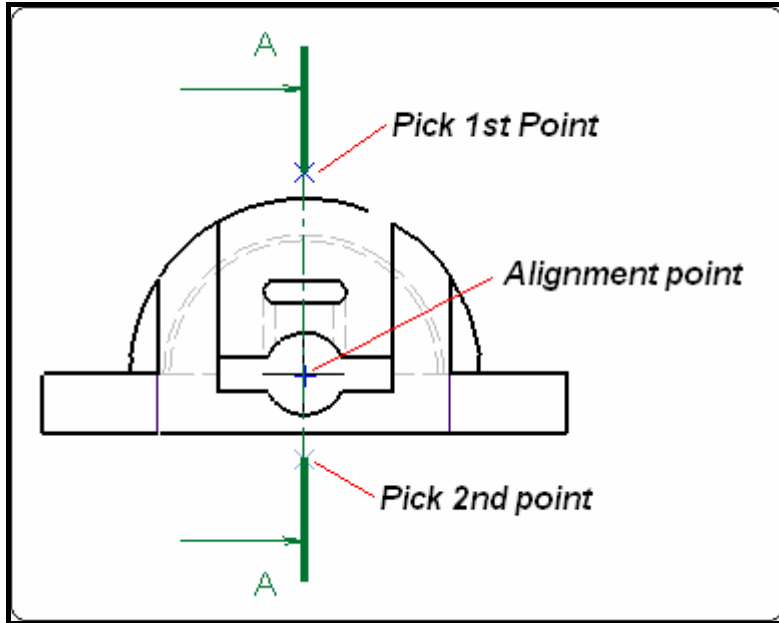
אשר את הפעולה ע"י הקשה על  בתפריט יצירת המבט, שים לב לשם המבט "Simple1" שנוצר בעץ השרטוט. סמן את המבט בעץ השרטוט, הקש על המקש הימני בעכבר ובחר באפשרות "Rename" כדי לשנות את שם המבט ל "Side2".

7. הקש על אייקון זה - , כדי ליצור קו מרכז, הצבע על קצה הקדח במבט פנים ואשר את הפעולה:

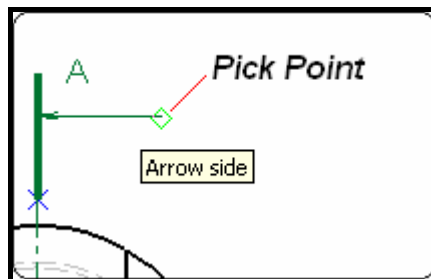


8. הקש על אייקון זה - ליצירת קו חתך, בתפריט פקודת קו החתך הקש על אייקון זה - כדי ליישר את קו החתך לפי נקודות רצויות (Align Section line). הצבע על נקודת מרכז הקדח בו יצרת קווי מרכז בסעיף הקודם, הקש על "Exit" בסיום הבחירה.

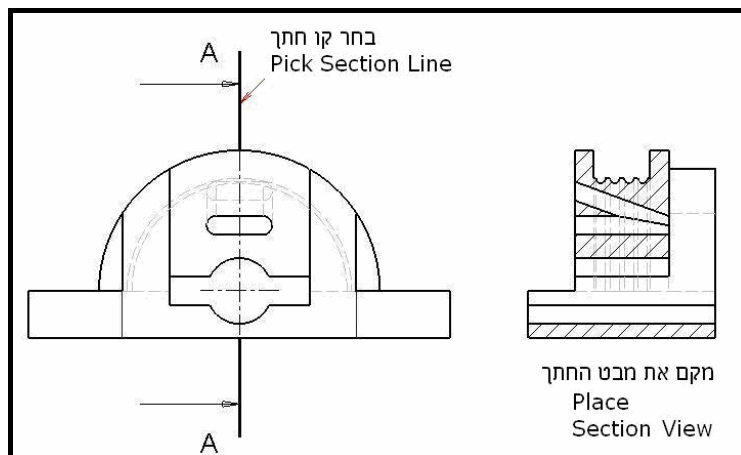
בעזרת קו העזר העובר דרך הנקודה שהגדרת, צור קו חתך זה:



בעת הצורך, הפוך את כיוון החצים ע"י הקשה על הנקודה המתאימה במסך:

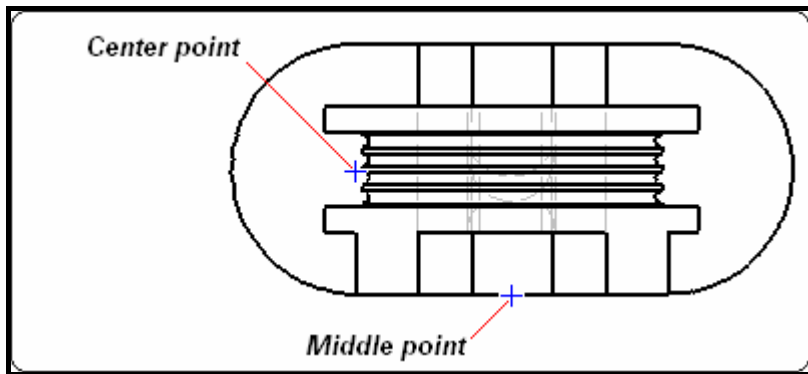


9. הקש על אייקון ה "View Creation", בחר את קו החתך והצבע על המסך מימינו:

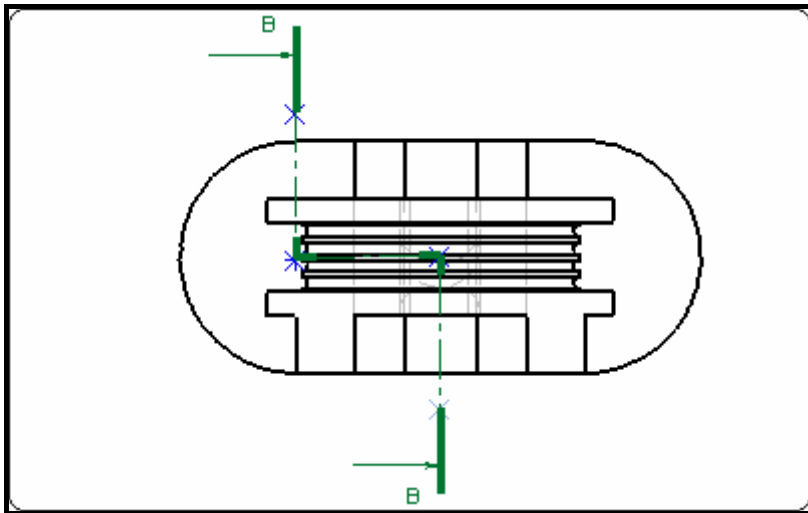


10. בטל את הקווים הנסתרים המופיעים במבט החדש, כפי שעשית בסעיף 5.

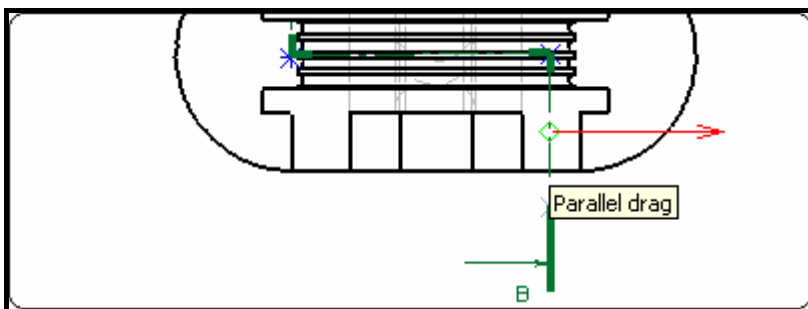
11. הפעל שוב את פונקצית היצירה של קו החתך, בעזרת אפשרות "Align Points" קבע שתי נקודות ייחוס, כבתמונה:



צור קו חתך העובר דרך נקודות ייחוס אלו:

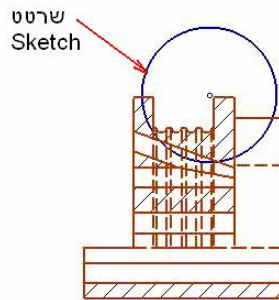


גרור במקביל את הקטע התחתון של קו החתך. לצורך כך מקם את הסמן באמצע הקטע, המתן להופעת נקודה והכתובת "Parallel drag" וגרור את הנקודה:

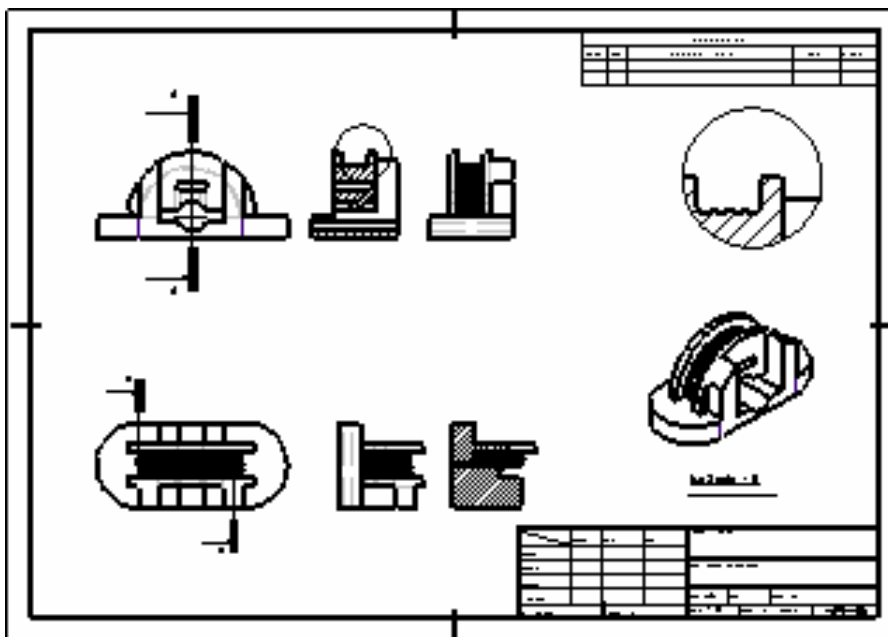
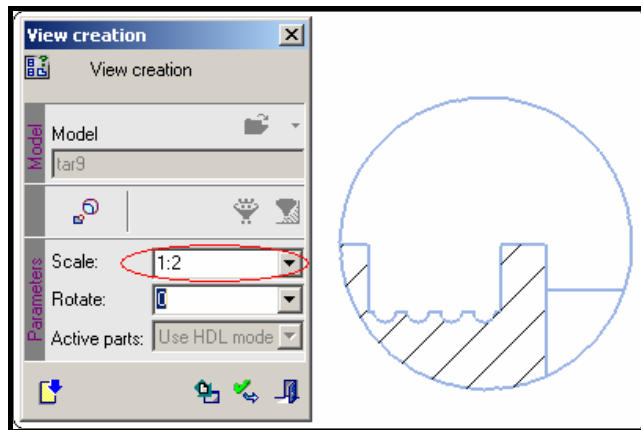


צור את מבט החתך המתאים (כפי שעשית בסעיף 9) והסר את הקווים הנסתרים ממבט זה.

12. הקש על אייקון זה - ליצירת מבט פרט. הצבע על מבט החתך הראשון שיצרת. עתה יופעל כלי ה Sketcher, צור סקיצה זאת:



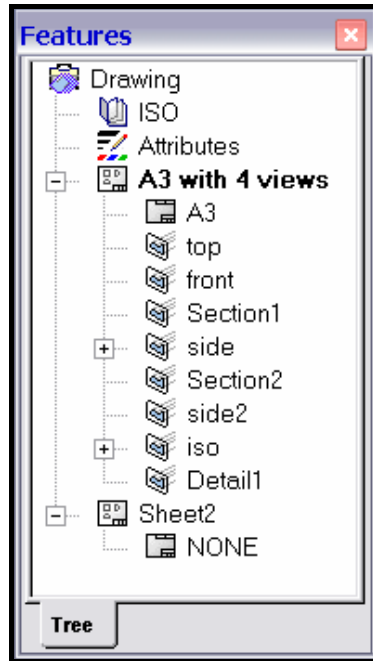
צא מהסקיצה והפעל פקודת "View Creation", הצבע על הסקיצה ואח"כ על המסך. בתפריט הפקודה קבע מידה 1:2 ואשר את הפעולה:



שים לב לקנה המידה (1:5) של יתר המבטים, קנה מידה זה נקבע עפ"י גודלו של החלק יחסית לגיליון השרטוט. שים לב גם למסגרת, שם הגיליון והמבטים השונים שכולם מוגדרים בתבנית היצירה.

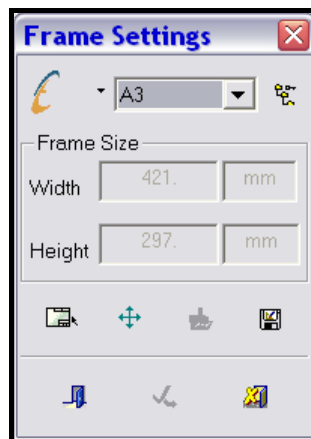
שמור כעת את קובץ השרטוט במצבו הנוכחי (כפי שהוא מופיע בתמונה לעיל) **ע"י בחירה ב Save As > Include Dependent Documents** בשם: **gX_Familyname_Name_ex18v1_drawing.elt** והגש את הקובץ לאחר כיווץ, בשם: **gX_Familyname_Name_ex18v1_drawing.zip**

13. ליצירת גיליון חדש סמן בעץ השרטוט את "Drawing" הקש על המקש הימני בעכבר ובחר באפשרות "Create new Sheet". עתה יוצר גיליון חדש בשם "Sheet 2". שים לב לעץ השרטוט המכיל עתה שני גיליונות:

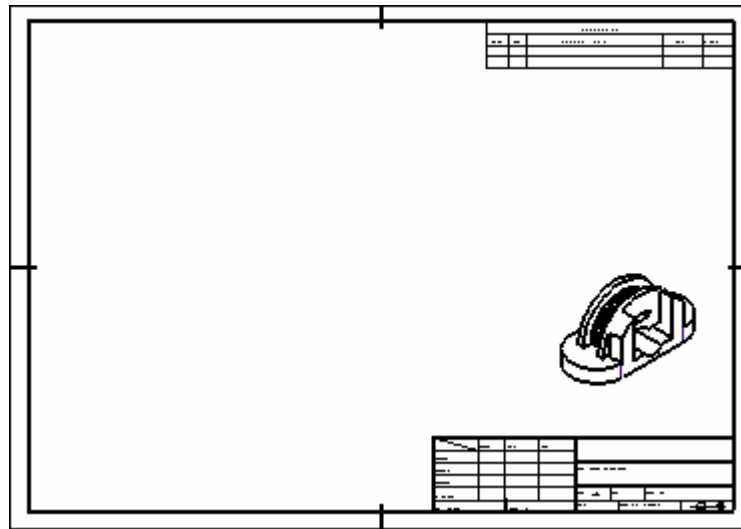


הגיליון החדש יופיע בחלון נפרד ההופך אקטיבי ברגע יצירת הגיליון, ניתן לעבור בין הגיליונות ע"י שימוש בתפריט ה Windows.


14. כדי להוסיף מסגרת לגיליון החדש, הקש פעמיים על אייקון המסגרת בעץ השרטוט (בו מופיעה המילה "None" היות ואין עדיין מסגרת) - **NONE**, בחר מסגרת A3 ואשר:





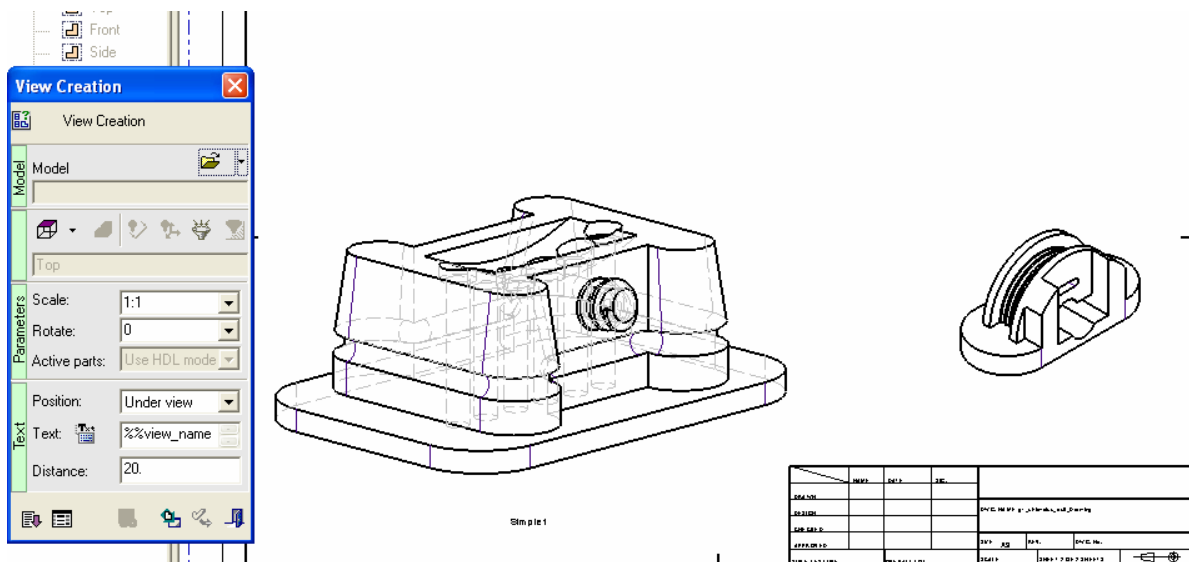
15. העתק את מבט "Iso" מהגיליון הראשון לשני. לשם כך סמן בעץ את המבט, הקש מקש ימני בעכבר ובחר באפשרות "Copy", לאחר מכן סמן בעץ את "Sheet 2", הקש מקש ימני בעכבר ובחר באפשרות "Paste":




16. הפעל את הפונקציה "View Creation". הפעם על תצביע על שום מבט, קו חתך או פרט, אלא הקש

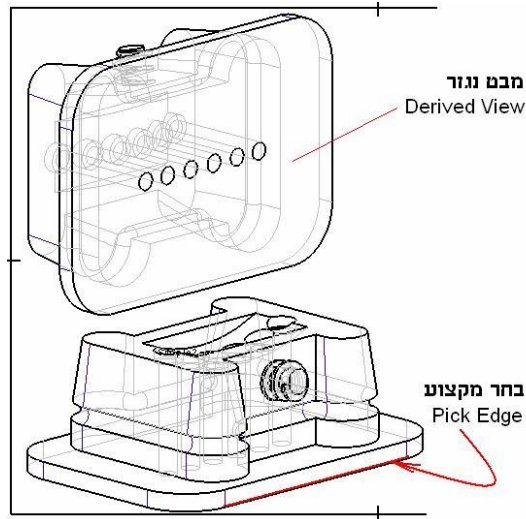
על אייקון זה -  בתפריט הפקודה, כדי לבחור מודל חדש. עם ההקשה יפתח סירר המסמכים. **בחר את המודל אותו יצרת בתרגיל 17.**

הקש על אייקון זה -  בתפריט הפקודה, ושנה סוג מבט לדיאמטרי - . כמו כן שנה את קנה המידה של המבט ל 2:1 ומקם אותו על גיליון השרטוט:

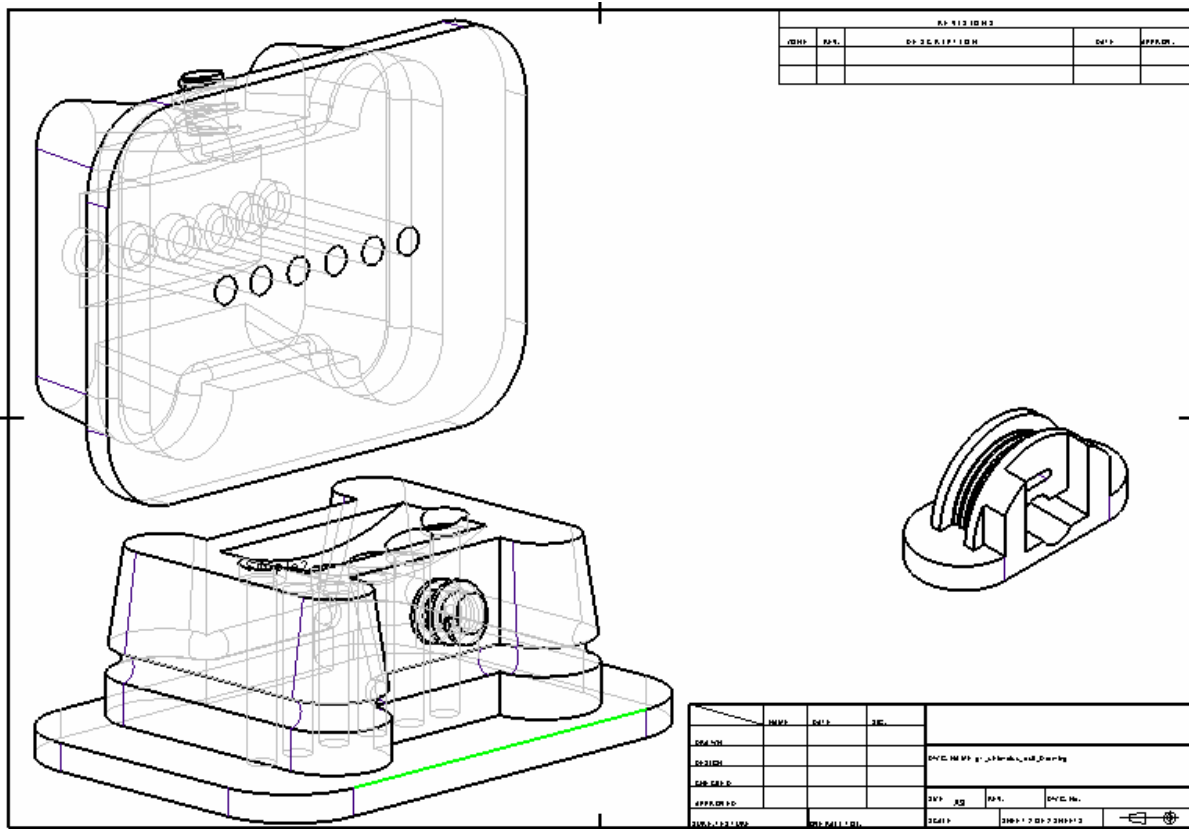


הקש על  - Apply

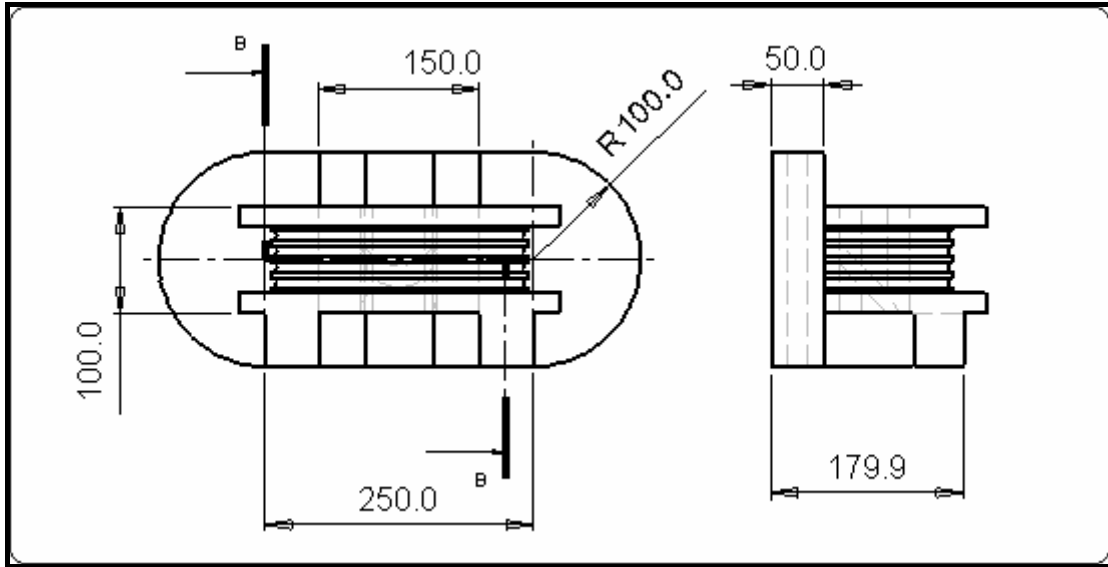
בלי לצאת מפונקציה יצירת המבטים, כוון את הפילטר למצב של בחירת קצוות (מקצועות) ע"י לחיצה על - . הצבע על המקצוע המוראה בתמונה ואח"כ על המסך:




המבט החדש נוצר בכיוון הטלה מקביל לקצה (למקצוע) שנבחר, ובניצב למבט שממנו נגזר.



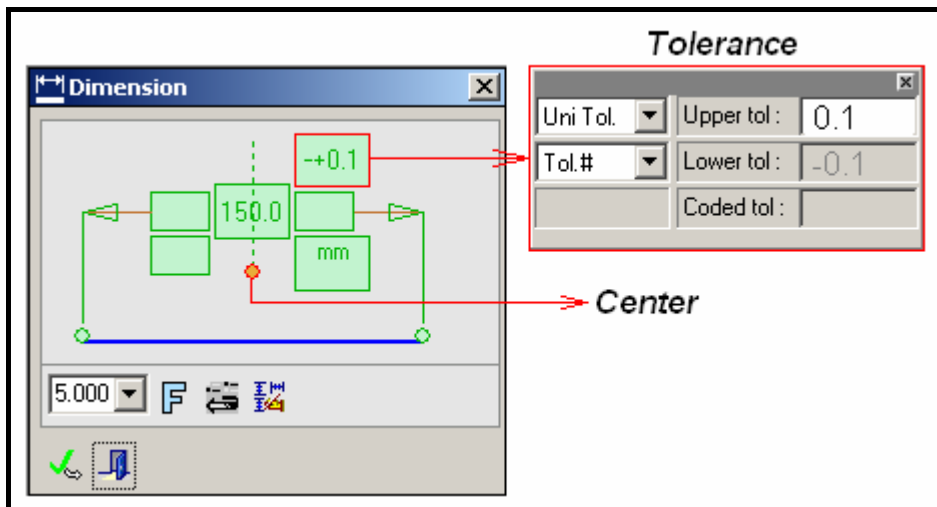
17. חזור לגיליון הראשון (Sheet 1), בעזרת תפריט ה Windows ותן מידות על שני מבטים כך :





 "Multiple Edit" כדי לערוך את כל המידות הלינאריות בו-זמנית, הקש על אייקון ובחר את המידות, בסיום הבחירה הקש "Exit" בעכבר.

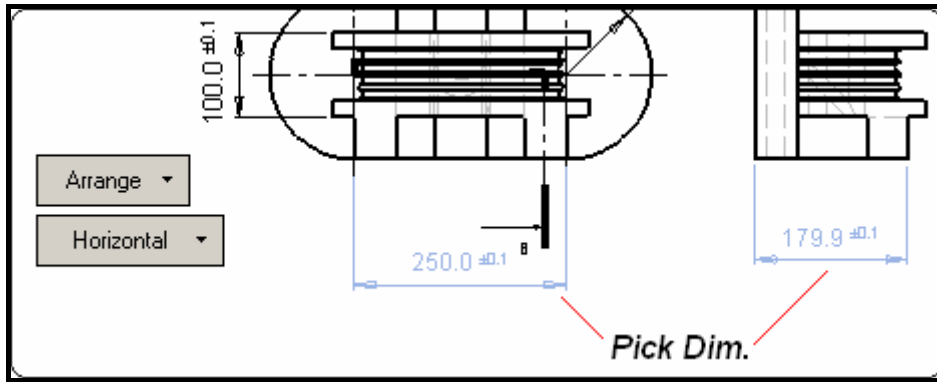
לבחירת אפשרויות העריכה הרצויות:

השתמש בשדות המתאימים שבתפריט הפקודה כדי למרכז את כל המידות ולקבוע סיבולת אחידה לכול המידות:

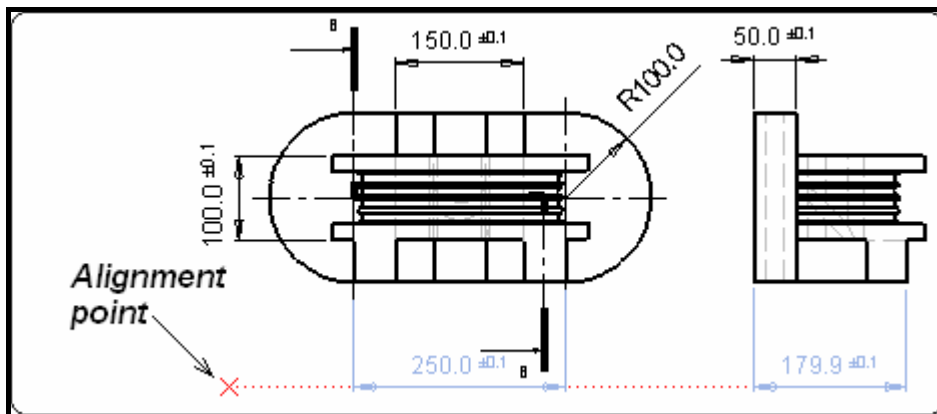


אשר את השינוי ע"י לחיצה על  - ו .

הקש על אייקון ה Order Symbols , שנה אפשרות "Delta" ל "Horizontal" ובחר את המידות המוצגות בתמונה, בסיום הבחירה הקש "Exit" :



הצבע עתה על נקודה במסך, המידות יתיישרו עתה לפי נקודה זו:



בפונקציות ה "Multiple Edit" ו "Order Symbols" ניתן להשתמש כדי לערוך ולסדר כל סימן בשרטוט כולל מידות, טקסט וסימני שרטוט שונים

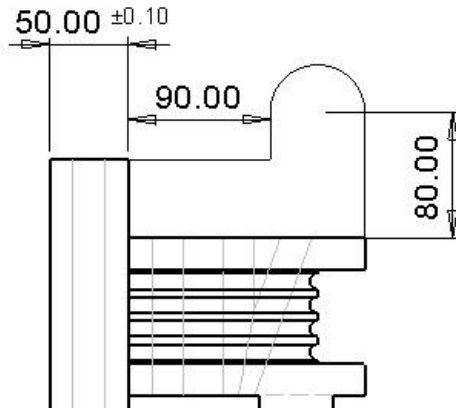
18. כדי ליצור סקיצה על בסיס מבט "Side2" בסביבת גיליון השרטוט הקש בלחיצה ימנית על מבט בעץ ובחר "Activate view".



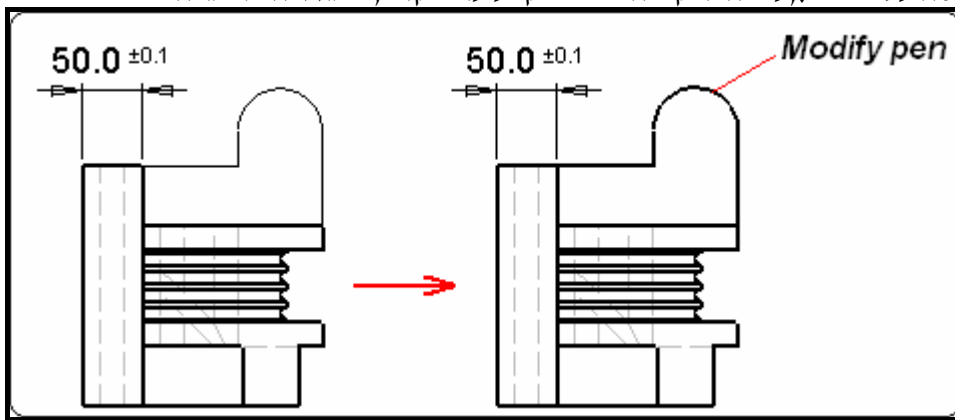
המבט במסך הגרפי יופיע בתוך רקע צהוב. בפניה השמאלית עליונה של האזור הגרפי יופיע :

'side' View is active

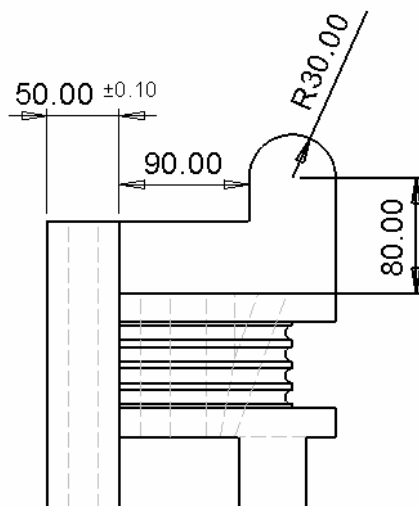
צור סקיצה זו (השתמש ב Add Reference והצבע על הקצוות המתאימים של מבט "Side2" כדי להוסיף אותם לסקיצה):



צא מהסקיצה, בחר את הקצוות החדשים (הקש על מצב פילטר לבחירת קצוות) - או סקיצות עי"י הקשה על - , עי"י הפונקציה: קבע עובי קו 2, כמוראה בתמונה:



תן מידות כך:



19. בסוף יצירת הסקיצה, לחץ על מקש ימני של העכבר באזור הגרפי ובחר "Activate sheet". שים לב שבצידו השמאלי עליון של הגליון מופיע:

'A3 with 4 views' Sheet is active

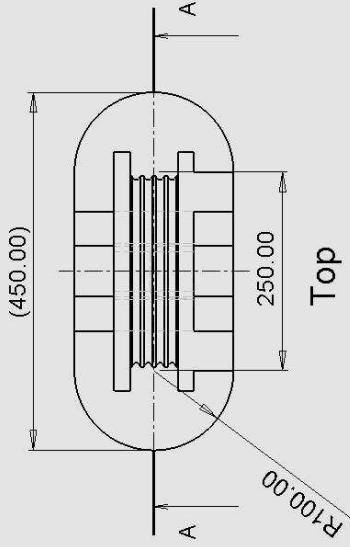
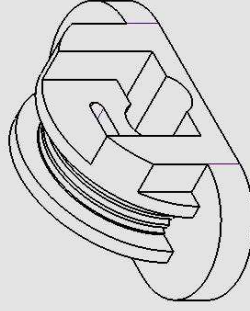
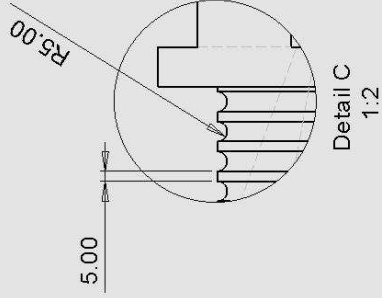
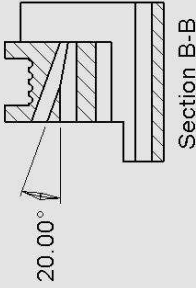
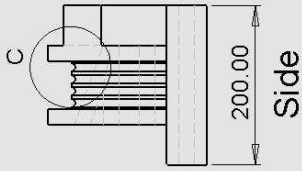
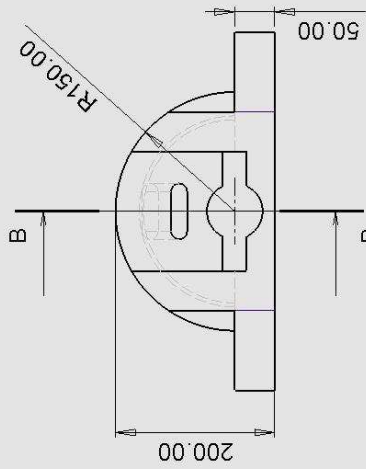
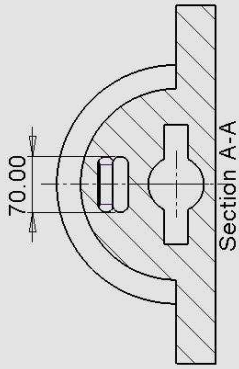
20. לסיכום התרגיל ניצור כעת את השרטוט במתכונת הנדרשת להגשת הפרויקטונים: עם המסגרת התקנית של הפקולטה להנדסה, לפי ההוראות של תרגיל 8.1 (מסגרת A3_TAU, הכוללת את הלוגו של אוניברסיטת ת"א ואת והמידע ההנדסי הדרוש: קנה-המידה הכללי של השרטוט, שם החלק ושם השרטוט. לא לשכוח להוסיף את שם המתכנן ואת שם המשרטט, לפי ההוראות המפורטות בתרגיל 8.1).

סגור כעת את הקובץ, תוך שמירת קובץ השרטוט בשם **gX_StudNumber_ex18_drawing.elt** ע"י בחירה ב **Save As > Include Dependent Documents** שמירה זו מבטיחה את הכללת הקבצים של המודל, תוך שמירת הקישוריות בין השרטוט למודלים.

מתרגיל 18 **הגשת התרגילים** בוירטואל-טאו **תבצע בתיבת המטלות**, לאחר כיווץ הקובץ לקובץ zip, בשם: **gX_StudNumber_ex18_drawing.zip**

...

REVISIONS		
ZONE	REV	DATE



CADDesign		TEL-AVIV UNIVERSITY Faculty of ENGINEERING	
DRAWN	NAME	DATE	SIG.
DESIGN	example	3/20/2009	
CHECKED	example	3/20/2009	
APPROVED			
CADDesign		Part Name: ex9	
© D:\Student\ads\ex9_Drawing#1		DWG. NAME: ex9_Drawing#1	
OVERALL TO I.		SIZE: A3	REV: 0
SCALE: 1:5		DWG. NO.	
SHEET 1 OF 1 SHEETS		SCALE: 1:5	