



בוחן שרטוט בסיוע מחשב (לתעשייה) סמסטר א' תשס"ו
מועד: 30/12/05

• חלק א': בוחן ביצוע מעשי בעיצוב ושרטוט בסיוע מחשב - 60 דקות

הנתון: תאור תמונתי (איזומטריה) ושרטוט ב- 3 היטלים, הכולל מידות חלקיות בלבד של האובייקט: סביבון קלאסי.

הנדרש:

1. לבנות מודל דומה לאובייקט הנתון (יש לקבוע את המידות שאינן נתונות – לפי אומדן – דיוק במידות אינו נדרש, אבל יש להשתדל לשמר את הצורה הרעיונית ואת המיבנה של האובייקט הנתון) ולשמור את המודל בשם < Dreidel_SudentNumber_GroupNumber.elt > (1/2/3/4) (ת. זהות)

2. ליצור שרטוט סטנדרטי (3 היטלים ואיזומטריה) במסגרת < A3_TAU >

3. להכניס את מס' המחשב למסגרת השרטוט במשבצת < שרטט > ולהכניס את מס' הסטודנט במסגרת השרטוט במשבצת < תכנון > (תזכורת לאופן הרישום במסגרת השרטוט – ראה מעבר לדף) גליון שיימצא במהלך המבחן ללא רישום 2 הפרטים הנ"ל - ייפסל!! שרטוט שיוגש ללא רישום 2 הפרטים הנ"ל – לא ייבדק!!

4. להוסיף בשרטוט את 3 המידות הכלליות (המירביות) של האובייקט, ולשמור את השרטוט בשם:

< Dreidel_SudentNumber_GroupNumber_Drawing.elt >

5. להגיש את 2 הקבצים באמצעות VirtualTAU בדומה להגשת התרגילים
6. יש לרשום בהודעה את מספר הסטודנט (מס' זהות), את מספר הקבוצה, את מספר המחשב ואת מספר הנבחן.

יש להגיש את 2 הקבצים גם אם לא הושלמו המשימות הנ"ל!

ה ה 3 ח ה !



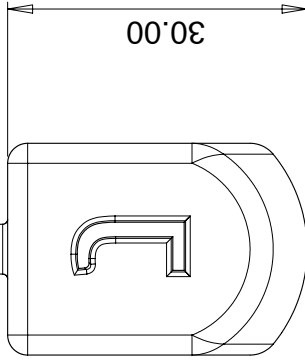
תזכורת להכנסת הפרטים במסגרת השרטוט :

- **הכנס f** – Cimatron Explorer
- סמן את קובץ השרטוט שיצרת מהמודל ב – Export to Drafting
- פתח את - Advanced
- בשדות המתאימים הכנס את 2 הנתונים : Designrd by / Drawn by
- אשר ע"י - Submit Changes
- פתח את קובץ השרטוט .

בהצלחה !

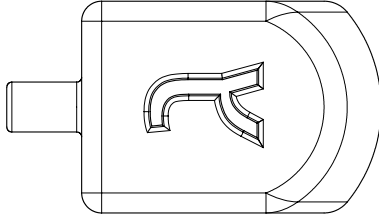
REVISIONS				
ZONE	REV.	DESCRIPTION	DATE	APPROV.

Ø5.00

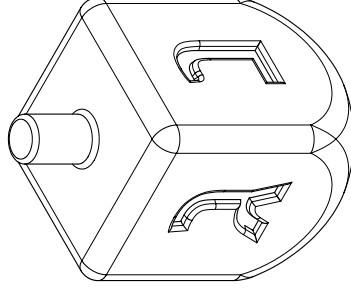


30.00

Front



Side



Top

Iso Scale : 2:1

CADDesign 	NAME	DATE	SIG.	TEL-AVIV UNIVERSITY Faculty of ENGINEERING	
	Miriam	2005-12-05			
	DESIGN	2005-12-05		Part Name: %%PART_NAME DWG. NAME: Classic_Dreidel_Drawing_M	
	CHECKED			SIZE	A3
APPROVED				REV.	
SURF. TEXTURE			OVERALL TOL.		SCALE
					2:1
					SHEET 1 OF 1 SHEETS