
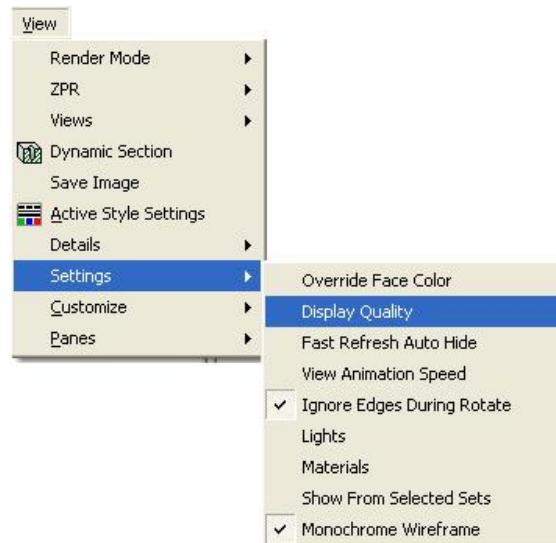


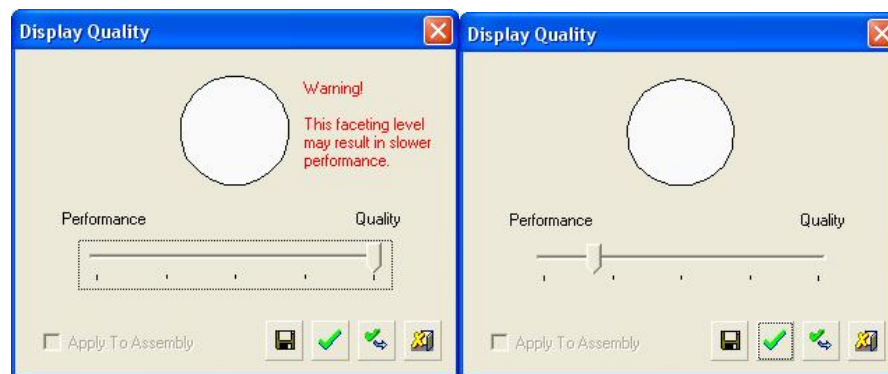
טיפול בתמונות:

(1) הפקת התמונה בתוך תוכנת Cimatron:

- ראשית, יש לסובב את הגוף למצב הרצוי לתמונה, באמצעות כפתור  או באמצעות כפתור עכבר שמאלי **CTRL + (LMB)**.
- יש לשנות את הגדרות הצבעים של החלקים ושל הרקע באופן שבו תהיה ניגודיות מספיקה בין הצבעים, כך שהחלקים יבלטו על פני הרקע ואחד ביחס לשני (ניתן ומומלץ להבליט קווים שיש צורך בהבלטתם).
- את צבעי החלקים (וסוג ועובי הקווים) ניתן לשנות באמצעות סרגל הכלים **Style Settings**. ואת הרקע ניתן לשנות בנתיב הבא: **Tools ← Preferences ← General ← Colors**.
- אם יש צורך בכך שפרו את איכות התצוגה ע"י בחירה בתפריט **View ← Settings ← Display Quality**, כמוראה בתמונה:



בחלון שייפתח עליך לקבוע את מידת האיכות אל מול טיב ביצועי המחשב. **שימו לב:** איכות תמונה ברמה גבוהה - תגרום לרמה נמוכה של ביצועים. לכן אין להגדיל את איכות התצוגה במידה גדולה מדי. בחלון תתקבל הודעת אזהרה באדום כמוראה בתמונה השמאלית.



- מומלץ לשמור את המודל במצב הרצוי לתמונה כ- **M-View**, לפי המוסבר בחוברת התרגול מס' 1, בתרגיל מס' 2 בנושא התצוגה, עמוד 19 – סעיף 7.

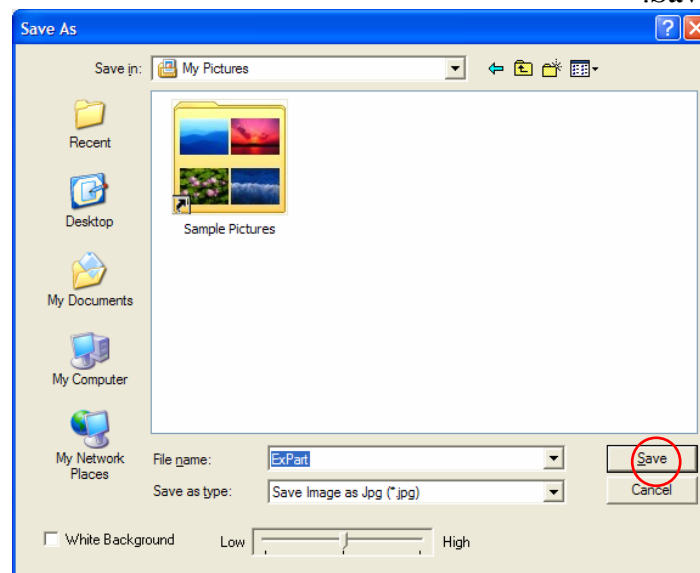
כעת, בכדי לשמור את תמונת המצב הנוכחית של הגוף ניתן לבצע אחת משתי האפשרויות הבאות:

א) אפשרות ראשונה:

- בחר בתפריט **View** ← **Save Image** כמוראה בתמונה:




- כעת ייפתח חלון **Save As** כמוראה בתמונה. יש לבחור את שם הקובץ ואת מיקומו ולהקיש על כפתור **.Save**



ב) אפשרות ננייה:

לאחר שמיקמתם את הגוף במצב הרצוי, הקישו על מקש ה-**Print Scrn**. תמונת מסך עכשווית נשמרת במחשב. כעת עליכם להעתיק אותה לתוכנת **Ms Paint**. את תוכנת ה **Paint** ניתן בדרך כלל להפעיל דרך כפתור "התחל" בתחתית המסך. לאחר פתיחת התוכנה, יש להקיש על **CTRL+V**. העתק של תמונת המסך מתוכנת **Cimatron** יופיע בתוכנת ה **Paint**.

יש לסמן רק את החלק הרלוונטי לשאלה (האובייקט המבוקש) באמצעות לחיצה על אייקון  בסרגל הכלים של **Paint** מצד שמאל, ואז לסמן ב"ריבוע" את החלק המבוקש. לחיצה על **CTRL+X** תחתוך את החלק ותשמור אותו בזיכרון. הקשה על **CTRL+N** תפתח קובץ **Paint** חדש (אין צורך לשמור קובץ ראשוני). לכשיפתח קובץ ה **Paint** החדש, יש להקיש **CTRL+V** ואותה תמונה שגזרתם קודם לכן, תופיע על המסך. כעת יש לשמור את הקובץ ע"י בחירה בתפריט **File ← Save** ובחירת שם ומיקום הקובץ.

תשס"ח סמסטר א'

שרטוט בסיוע מחשב (להנדסת תעשייה)

00509.1514

המרצה: מרים אלמור

7 הצעדים לקבלת הרקע הלבן של מסך הסימטרון. עבור "לכידת" התמונות הדרושות להגשת הפרויקטונים ?

השינוי של צבע רקע המסך (Background Color) של סימטרון ללבן לפני "לכידת" התמונה, מתבצע בעזרת התפריטים:

(1)Tools > (2)Preferences > (3)General > (4)Colors > (5)Background Color > (6) > (7) >>

	<p>1 Tools</p>
	<p>2 Preferences</p>
	<p>3 General</p>
	<p>4 Color</p> <p>5 תיבת הבחירה להחלפת צבע הרקע Background Color</p>
	<p>6 בחירת הצבע הלבן</p>
	<p>7 אישור</p>